
環境芸術学会 学会展 出展要項

会 期：2024年12月8日(日)～12月15日(日)10時～20時 ※最終日のみ17時まで

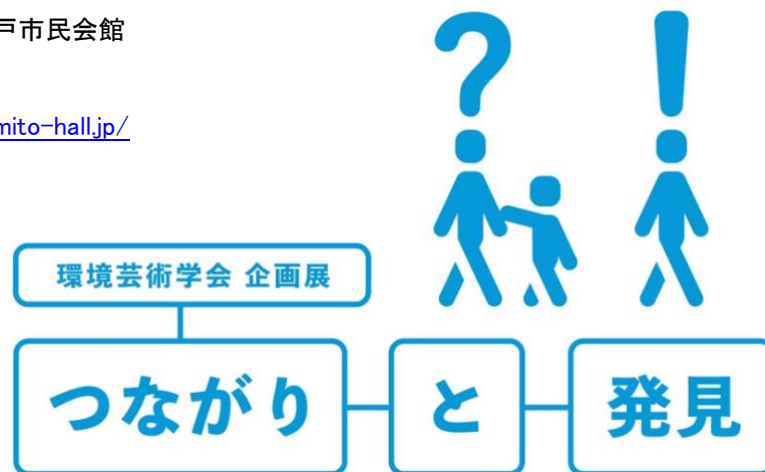
設営日：12月7日(土)

搬出日：12月15日(日)、16日(月)

会 場：水戸市民会館

公式サイト

<https://www.mito-hall.jp/>



作品プラン〆切：7月21日(日)23時59分まで

下記リンクのフォームから作品情報をご入力ください。

<https://forms.gle/Pqa7u2UciToemV4t7>

※今回募集する「作品発表」のほか、通常の大会と同じように「口頭発表」「ポスター発表」「部会発表」もごさいます。これに関しては応募締め切りは9月下旬になりますので、別途ご案内いたします。

【出展に関わる条件】

●大会での作品発表

12月14日(土)15日(日)に開催する水戸大会のプログラム内において、自身の作品について発表する「作品発表」の時間を設けます。展示会場を回りながら、各自5分程度、自身の出展作品について作品解説をしていただきます。これは一般来場者も聴講可能な展覧会ツアー形式を予定しています。

●概要集の提出

通常の大会と同じように学会誌掲載用に概要集(A4サイズ1枚)の提出をお願いいたします。

概要集の〆切：8月31日(土)23時59分まで

※1人が複数の作品を出展する場合は、概要集の提出もその数だけ必要となります。

※「概要集原稿」の提出方法については、学会年会費の納入状況等が確認された後、メールで連絡いたします。

●作品展示終了後、撤去の際には必ず原状復帰を行うこと。

【出展形態】

出展作品の形態は「平面」「立体」「映像」「その他」

から選択となります。

※応募プランには「作品のサイズまたは占有エリア」「展示希望場所」を明記してください。

※映像作品の場合、尺を明記してください。1作品あたりの尺は40分以内とします。

※パフォーマンスやワークショップなどのイベントを会場で実施することで、研究発表とすることも可能です。その場合は「その他」を選択し、希望する日時や場所などの概要を作品プランに明記してください。応募後、実行委員会と調整になります。

【安全面について】

作品が来場者に怪我を負わせることがないように、くれぐれも安全面への配慮をお願いいたします。

作品の安全面の最終チェックは実行委員会が行います。

【展示期間中の作品保全について】

展示中の作品の保全について、実行委員会として、30分に一回、展示作品の巡回・看視を行います。個別の作品に看視員が常駐するということはいたしません。市民会館では現在まで故意による備品の破損はおきておりませんが、万が一、作品に不測の事態が起きた場合も、学会として作品の補償は負い兼ねますので、上記の事情を鑑みたく、自己責任での出品をお願いいたします。

【作品の展示場所について】

作品は展示室の他、通路やフリースペースにも展示可能です。また展示室内に天井照明を消灯するエリアも設けますので、発光する作品などは、そちらをご希望ください。音の出る作品に関しては、他の作品の迷惑にならないよう音量を絞ったり、あるいは鑑賞用ヘッドフォンを用意するなどのご対応をお願いいたします。作品の展示希望場所は作品プランの中に明記ください。

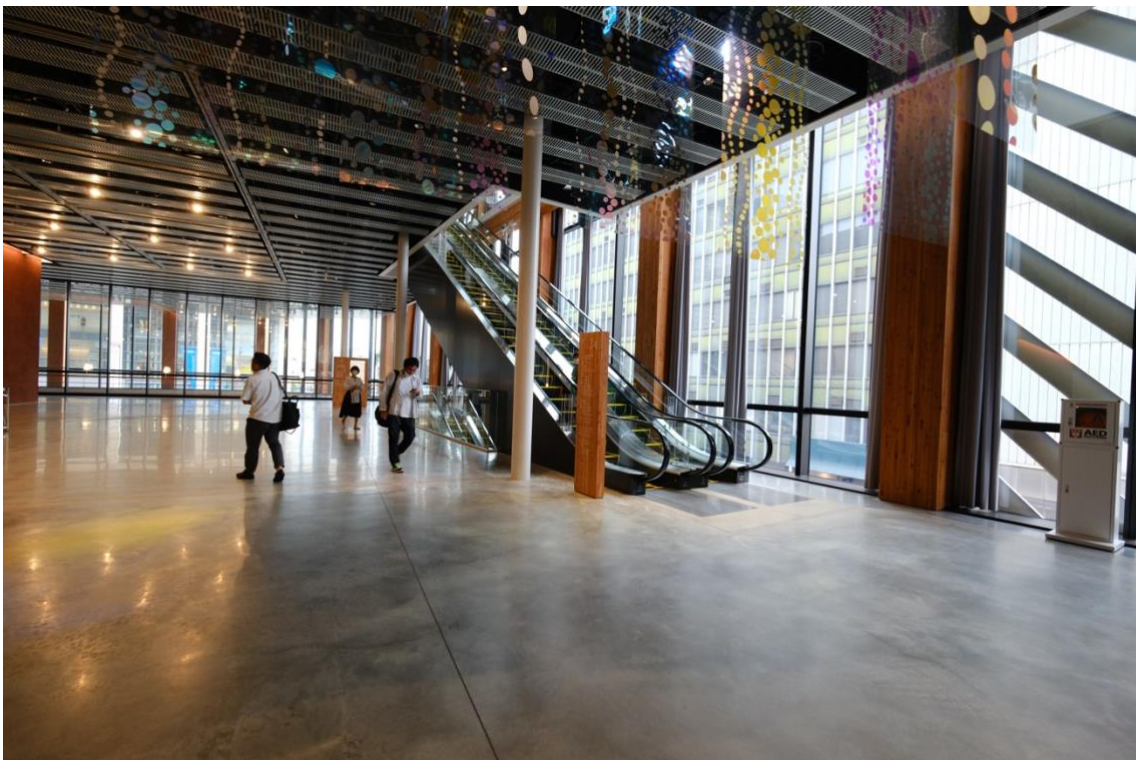
もし展示希望場所が被った場合、または市民会館側からNGが出た場合につきましては、実行委員会に一任ということでよろしくお願いいたします。

●シアタールーム

映像作品については、市民会館内にシアタールームを設け、プログラムにまとめ上映する形になります。



425 m²の展示室



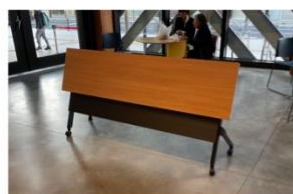
通路

【展示用として貸し出し可能な備品】

備品	利用料金	個数
移動型 75 インチ液晶テレビ	10,000 円 ※展示期間通し	3台
机(スチール)	無料	80 台
椅子(スチール)	無料	160 脚
机(木製)	無料	7台
椅子(木製)	無料	20 脚
イーゼル	無料	20 台



机(木製) 高さ75cm×横幅150cm×奥行き90cm
椅子(木製) 高さ45cm



机(スチール) 高さ70cm×横幅180cm×奥行き45cm
椅子(スチール) 高さ46cm



木製イーゼル



移動型
75インチ
液晶テレビ

【作品の設営】

作品の搬入、設営は下記の日時に行なってください。

設営日：12月7日(土) 10時～18時

※映像作品(シアターでの上映作品)の場合は、設営は必要ありません。事前に映像を送っていただくだけで大丈夫です。

●バックヤード

展示室と同じ2階の別室にバックヤードを設けます。展示期間中の梱包材の保管場所としてご活用ください。

●壁面は虫ピン、小釘を打つことは可能ですが、ビス打ちはご遠慮ください。壁面上部にピクチャーレールを設置してありますので、ピクチャーレールからの展示も可能です。ピクチャーレール用フック、吊下ワイヤーはご用意致します。粘着物を使用する場合は、事前にご相談下さい。

●搬入口

1階と地下1階、搬入口が2箇所ありますが、地下1階からの搬入になります。

大型エレベーター(高さ2m80cm、横幅2m50cm、奥行き3m40cm)にて、2階展示室裏まで運搬できます。地下搬入口には、大型トラック3台が駐車できますが、常時停めておくことはできませんので、荷下ろしが済んだ車に関しては近隣の駐車場に停めるか、返却などをお願いします。

●設営用備品

設営の際に、市民会館から借りることのできる備品は下記になります。

とくに展示室、2階フリースペースの天井高は5mありますので、必要であればご利用ください。

- ・高所作業車
- ・ローリングタワー
- ・脚立
- ・台車



【作品の搬出】

作品の撤去、搬出は下記の日時に行なってください。

搬出日：12月15日(日)17時～21時

12月16日(月)9時～17時

展覧会の開催時間は12月15日(日)17時までとなります。

17時以前に作品を撤去することは認めませんので、くれぐれもご承知おきください。

飛行機や新幹線の時間等があっても作品の早期撤去は認めません、その点をしっかりと考慮した上で出展してください。

【遠方からの作品の配送・運搬について】

●遠方に在住などの理由で、ご自身での作品の設営・撤去が困難な方

設営が簡便な作品に限り、実行委員会のみで設置・撤去・配送を代行することが可能です。

例:ピクチャーレールに吊るすだけ、立て掛けるだけ、置くだけといったおおよそ10分程度で設営が完了する作品。

点数が多い、複雑なレイアウトを必要とする、作品の破損の恐れがある作品に関しては、必ず作家自身が現地に来て、責任を持って設営・撤去を行なってください。

またこのプランを活用した場合も水戸大会(12月14日、15日)での作品発表は義務となることをご承知おきください。

●配送できるサイズ・重量

佐川急便のサイトを参考にしてください。

これ以上、大きい or 重たい作品に関しては、実行委員会での受け取りと返送は行いません。

https://www.sagawa-exp.co.jp/send/fare/attention.html?_ga=2.50557865.1271349107.1702829577-25101156.1702829577#long

●水戸市民会館宛に作品を送る場合、必ず日時指定をお願いします。

指定日時：12月6日(金)12時～18時

住所:〒310-0026 茨城県水戸市泉町1丁目7-1 水戸市民会館

環境芸術学会 水戸大会実行委員会 行

※この時間帯、実行委員が市民会館に待機し、荷物を受け取り展示室へ運びます。これ以外の時間に届いた荷物に関しては受け取ることができませんのでくれぐれもご注意ください。

作品の返却に関しては着払いにて指定の住所へご返送します。

【出展料】

水戸大会(12月14日、15日開催)の大会参加費も込みの金額になります。

正会員 12,000円(大会参加費 8,000円+研究発表登録費 4,000円)

学生会員 5,000円(大会参加費 3,000円+研究発表登録費 2,000円)

※例えば2つの別々の取り組みを展示・実施する場合は、大会参加費 8,000円+研究発表登録費 8,000円(4,000円×2)となり、合計は 16,000円になります。

【展示風景の撮影写真の取り扱いについて】

ホームページ、広報目的のための広告物、SNS、学会誌などに掲載させていただきますのでご了承ください。

【問い合わせ】

不明な点につきましては実行委員会 小佐原までご連絡ください。

E-mail: takayuki.osahara@gmail.com

その他

【市民会館から徒歩圏内のホテル】

水戸市民会館周辺のホテルは秋口から年末にかけて2ヶ月前には満室になります。会期中の宿泊は早めのご予約をお願いいたします。

「ホテル・ザ・ウエストヒルズ・水戸」

<https://westhills-mito.jp>

「スーパーホテル水戸」

https://www.superhotel.co.jp/s_hotels/mito/

「天然温泉 香梅の湯 ドーミーイン水戸」

<https://dormy-hotels.com/dormyinn/hotels/mito/>

「ホテルサトー水戸」

<https://mitokoumon.com/stay/station-north/hotelsato/>

「アパホテル水戸駅北口」

<https://mitokoumon.com/stay/station-north/apahotel-mito-ekikita/>